



Leben am Meer ...

Naturverankert wohnen.





... im Ostseeheilbad Zingst
„Halb Insel, halb Paradies“

Willkommen an der Ostsee in einer der ungewöhnlichsten Landschaften Deutschlands: Der Halbinsel Zingst. Herzstück der Nationalparkgemeinde ist das Ostseeheilbad Zingst, ein ehemaliges Seefahrerdorf. Es liegt eingebettet zwischen einem strahlend weißen Sandstrand, dem Hafen am Bodden und den Sundischen Wiesen. Besucher und Bewohner lieben die Kombination aus Tradition mit modernem Charme. Und auch das breite kulinarische und kulturelle Angebot lässt keine Wünsche offen.



Vom Wind geformte Landschaften.

Das Fischland-Darß-Zingst gilt als Deutschlands schönste Halbinsel an der Ostsee. Die Region besteht zu großen Teilen aus dem urwüchsigen Nationalpark „Vorpommersche Boddenlandschaft“, einer schier endlosen Lagunenlandschaft. In dieser einzigartigen Natur erschaffen Wind und Wellen die Küste mit ihrem pudrig-weichen Sandstrand immer wieder neu. Freuen Sie sich also auf vielseitige Sport- und Freizeitmöglichkeiten zu Land und zu Wasser.

A photograph of a forest path with sunlight filtering through the trees. The path is covered in fallen leaves and moss. The trees are tall and thin, with green foliage. The lighting is bright and warm, suggesting a sunny day. The path leads into the distance, creating a sense of depth and tranquility.

Mit viel Natur rundherum.

Meeresluft, Strand, Ruhe und urwüchsige Wälder – all dies liegt direkt vor Ihrer Haustür. Hier ist der perfekte Ort für lange Spaziergänge und Radtouren in großartiger Natur. Und es gibt dabei viel zu entdecken, wie z.B. im Osten den größten Kranichrastplatz Mitteleuropas oder die Vogelinsel Kirr.

WOHN  PARK

*Hanshäger
Straße*





Entspannen mit dem Duft nach Meer...

Ankommen, durchatmen und das Leben in schöner Architektur genießen.

Sie suchen einen Erst- oder Zweitwohnsitz für sich und Ihre Familie in bester Lage? Oder eine attraktive Kapitalanlage zur dauerhaften Vermietung?

Wir bieten Ihnen für jeden Zweck die richtige Wohngröße, von 1,5 Zimmern mit kompakten 38 qm Wohnfläche bis zu 3 Zimmern auf großzügigen 79 qm. Alle 58 Eigentumswohnungen sind barrierefrei erreichbar und verfügen über klare, moderne Grundrisse sowie eine hochwertige Ausstattung.

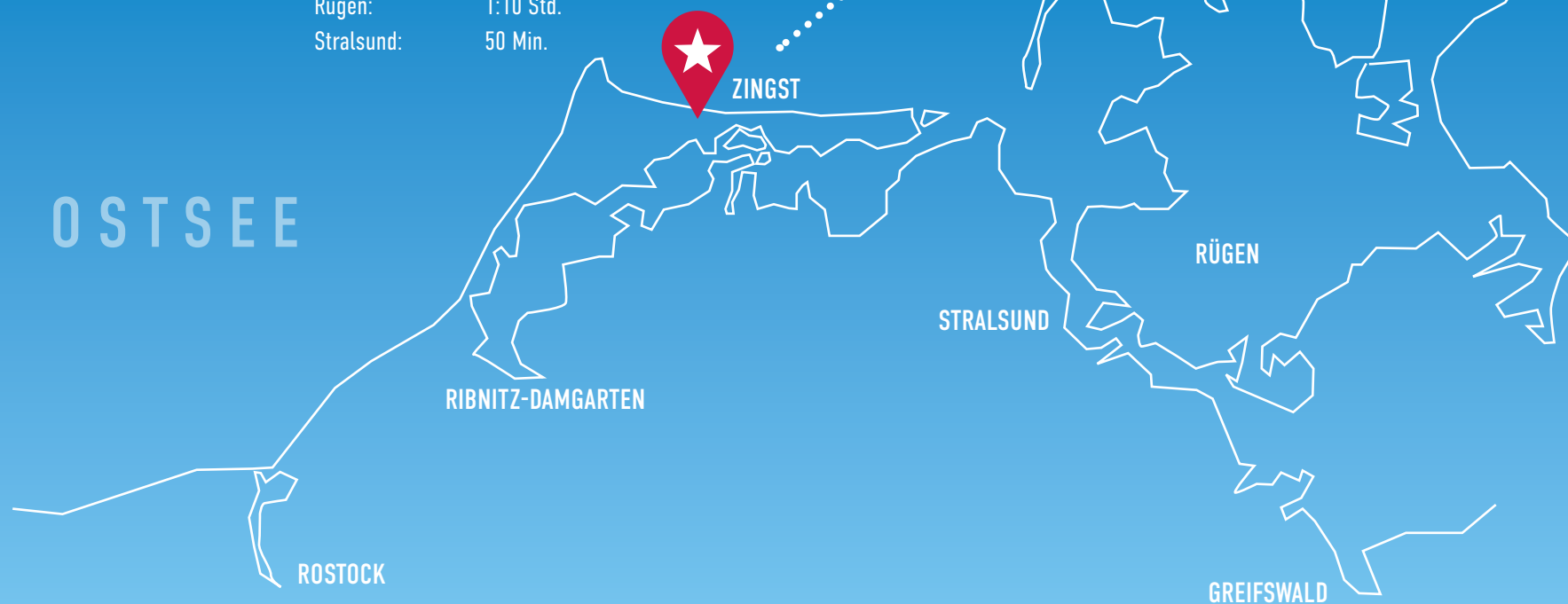
Und das Beste: Sie wohnen fernab vom Trubel im Zentrum und trotzdem nur wenige Gehminuten entfernt von Strandpromenade und Strand.



Die Lage

Zeitliche Entfernungen mit dem Auto (ca.):

Berlin:	3:5 Std.
Hamburg:	3 Std.
Rostock	1:15 Std.
Greifswald:	1:15 Std.
Rügen:	1:10 Std.
Stralsund:	50 Min.



Das Grundstück befindet sich am Ende der Hanshäger Straße 14a-d in 18374 Zingst, einer ruhigen Privatstraße. Das Zentrum von Zingst ist 2 km entfernt und innerhalb von 5 Minuten mit dem Auto zu erreichen.

Im Umkreis von 1 km finden Sie Läden des täglichen Bedarfs, Restaurants und ein Bowling-Center. Die Strandpromenade und das Meer erreichen Sie in 300 m bequem zu Fuß.





Wohnen in guter Nachbarschaft ...

3 Mehrfamilienhäuser mit begrüntem Innenhof und
Kinderspielplatz, Tiefgarage sowie ausreichend
Fahrradstellplätzen.



*... mit viel Licht
und Luft.*

Jede Wohnung verfügt über einen
Balkon oder eine Terrasse.

Ausstattung und weitere Fakten:

Die hochwertige Ausstattung der Wohnungen zeichnet sich durch die folgenden Merkmale aus:

- Fußbodenheizung
 - Echtholzparkett in den Wohnräumen
 - Feinsteinzeug in WC, Bädern und Küchenbereichen
 - Markensanitärkeramik und Armaturen
 - Moderne elektrische Außenrollläden aus Textil (sog. Textilscreens)
-
- Tiefgarage mit 69 Pkw-Stellplätzen
 - 5 Pkw-Stellplätze mit Ladesäulen für Elektrofahrzeuge
 - 79 Fahrradstellplätze
 - 4 Treppenhäuser mit Aufzug von der Tiefgarage bis zum 2. Obergeschoss
 - Wärmeversorgung des gesamten Objektes über ein BHKW





Hans 1

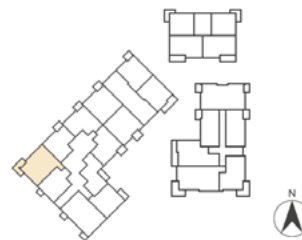


Beispiel Schlafzimmer

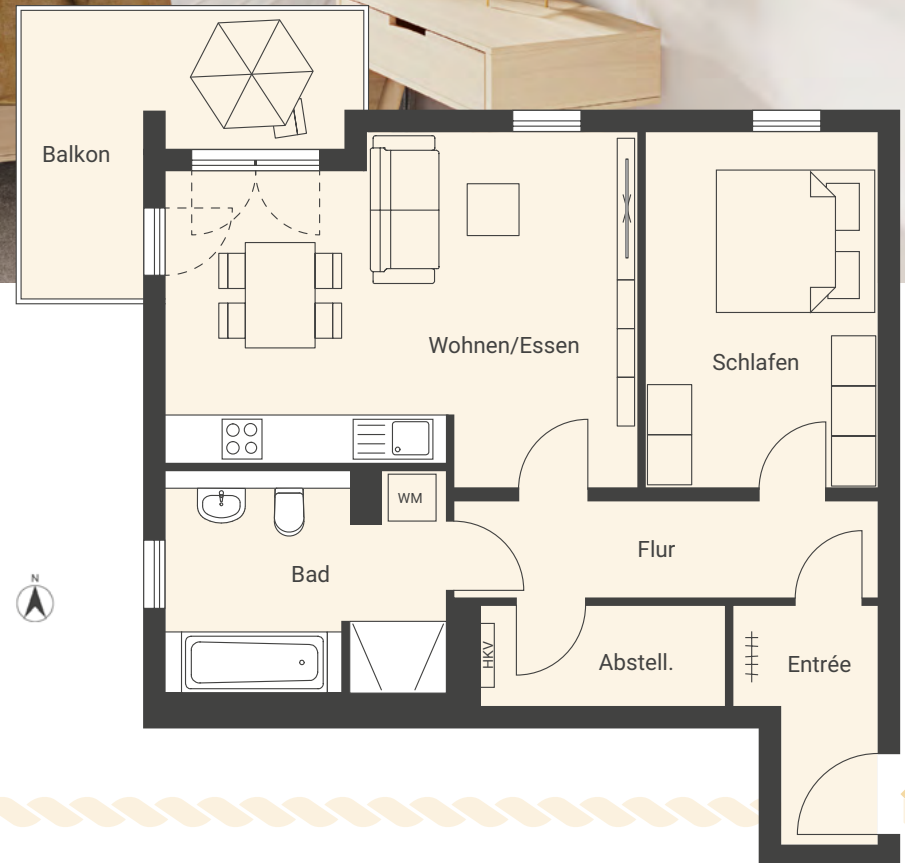
Eigentumswohnung 6

- 1. Obergeschoss
- 64,32 m² Wohn- und Nutzfläche
- 2 Zimmer, barrierefrei

■ Wohnen/Essen	23,76 m ²
■ Schlafen	12,89 m ²
■ Bad	9,31 m ²
■ Flur	6,35 m ²
■ Entrée	4,27 m ²
■ Abstellraum	3,65 m ²
■ Balkon (50 %)	4,08 m ²



Zu dieser Wohnung gehören 2 Pkw-Stellplätze sowie ein Abstellraum im Untergeschoss.

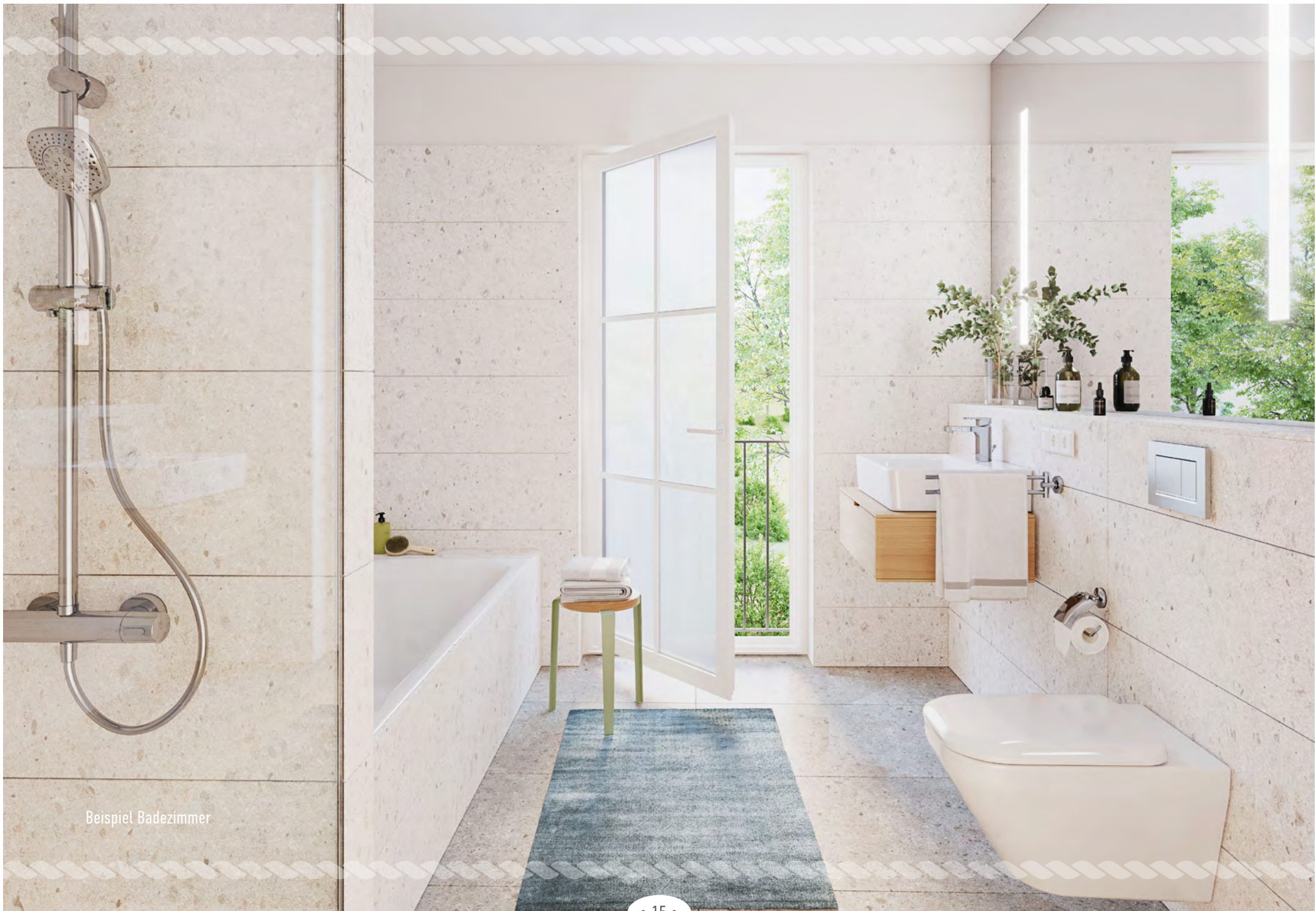


Beispiel Wohn-/Essbereich





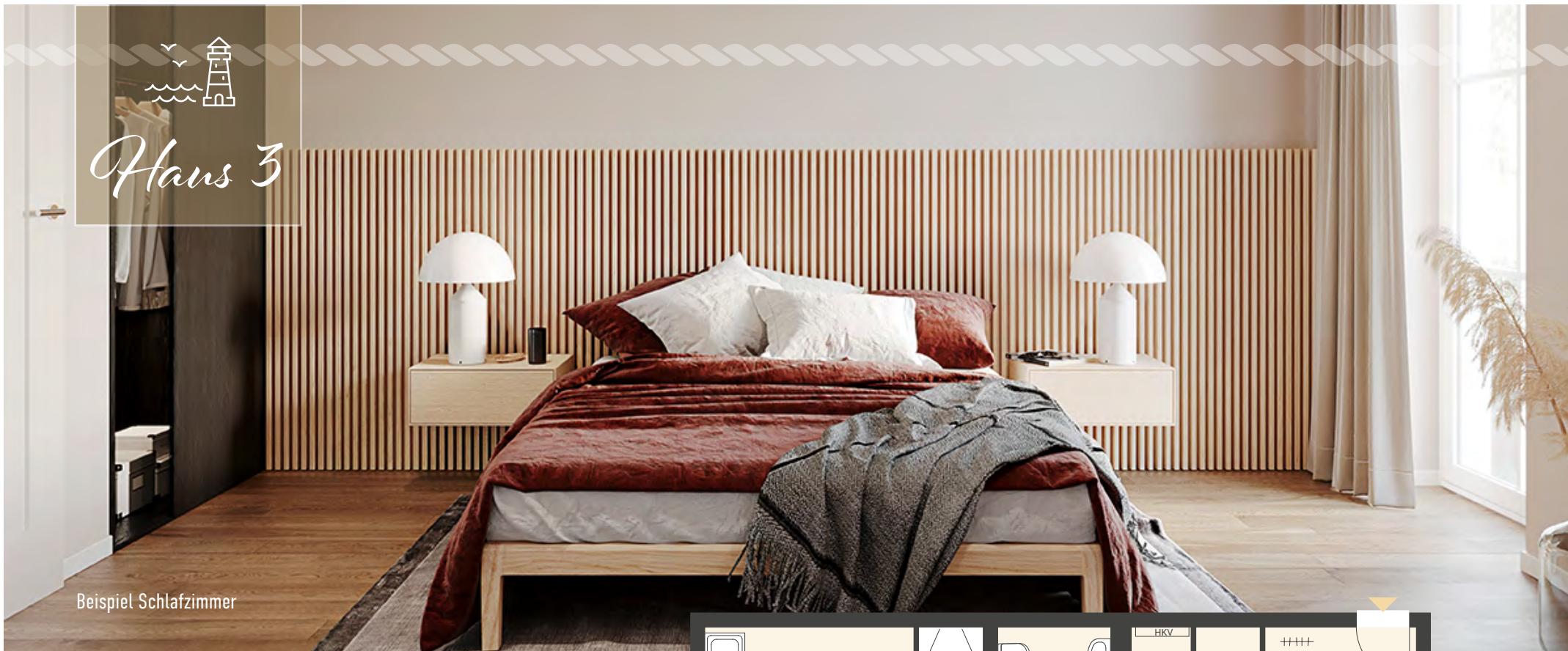
Beispiel Schlafzimmer



Beispiel Badezimmer



Haus 3



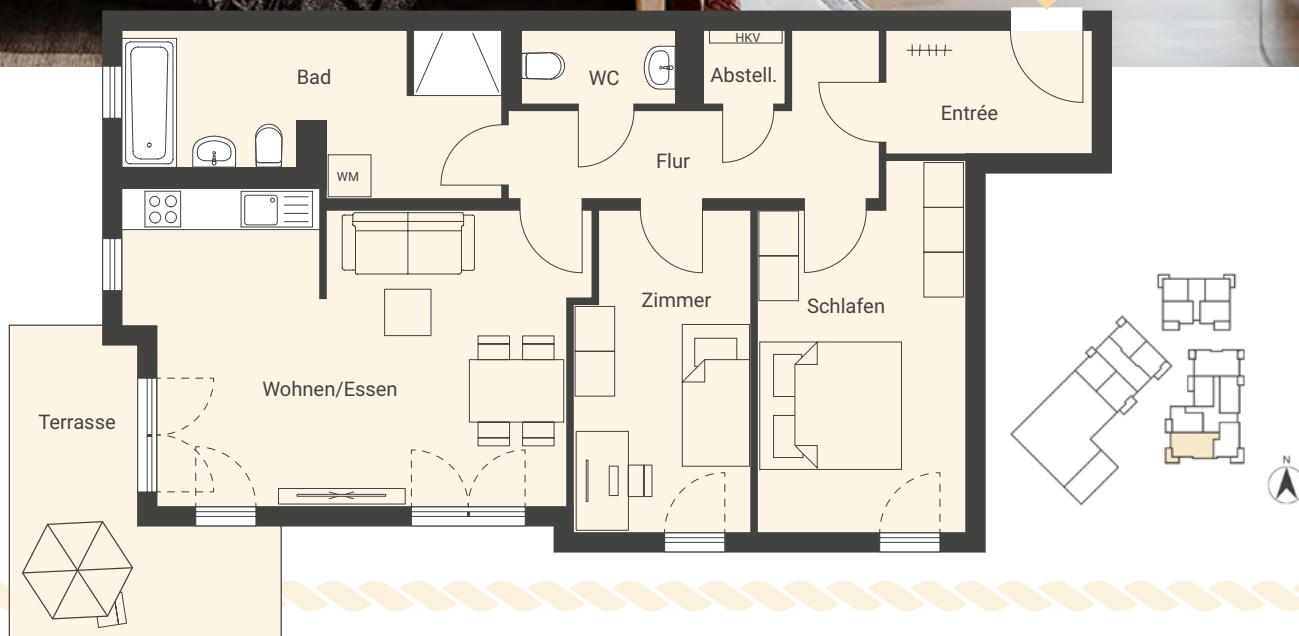
Beispiel Schlafzimmer

Eigentumswohnung 46

- Erdgeschoss
- 81,50 m² Wohn- und Nutzfläche
- 3 Zimmer

■ Wohnen/Essen	25,48 m ²	■ Entrée	4,86 m ²
■ Schlafen	13,82 m ²	■ WC	2,14 m ²
■ Bad	10,71 m ²	■ Abstellraum	1,12 m ²
■ Zimmer	10,61 m ²	■ Balkon (50 %)	5,22 m ²
■ Flur	7,54 m ²	■ Gartenanteil	

Zu dieser Wohnung gehören 2 Pkw-Stellplätze sowie ein Abstellraum im Untergeschoss.



Alle Quadratmeterangaben sind Circa-Werte.



Beispiel Badezimmer

Beispiel Wohn-/Essbereich



Beispiel Arbeitszimmer





Beispiel Schlafzimmer



Beispiel Wohn-/Essbereich

Beispiel Terrasse





Sie möchten einen Termin vereinbaren?

Die Beratung im Infobüro direkt auf der Baustelle ist nach Abstimmung möglich.
Wir freuen uns auf Ihren Terminvorschlag.

Der Erwerb ist für den Käufer provisionsfrei.



CHRISTBURK
GRUNDBESITZ

Bauherr:

CHRISTBURK Grundbesitz GmbH
Wackenbergstraße 93
13156 Berlin

www.christburk.com
zingst@christburk.com
030 / 72 62 194 16